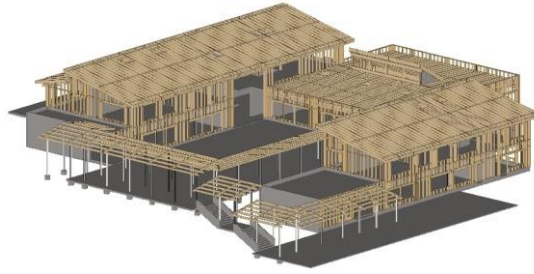


Le groupe scolaire et périscolaire de Jougne (25)



© : Atelier d'architecture Paillard et S.Rochet

Une volonté de la commune forestière de Jougne

La commune forestière de Jougne a eu la volonté d'utiliser sa ressource forestière pour la réalisation de ce groupe scolaire. La démarche de filière courte a été initiée pour réduire au maximum l'impact environnemental. **La commune a vendu 960 m³ de sapin et épicéa pour la réalisation du projet avec une utilisation de 180 m³ de produit finis.** La traçabilité a consisté à vérifier le cheminement des bois, de la coupe aux industriels en passant initialement par le scieur du groupement.

Pour la réalisation de ce projet et la mobilisation de bois locaux, la commune a été accompagnée par le Parc Naturel Régional du Haut-Jura et la FNCOFOR dans le cadre des programmes LEADER et 100 constructions publiques en bois local.

Une école maternelle de 3 classes, une école primaire de 4 classes et un accueil de loisir sans hébergement.

Ces 3 zones distinctes partagent certains locaux communs et l'optimisation a d'abord été orientée par la fédération des équipements de l'ouvrage (équipements techniques). Le projet est adapté au plus près de la topographie naturelle du terrain, par une répartition du programme en terrasses sur 3 niveaux, chaque niveau accueillant l'accès principal des 3 zones.

- Rez-de-chaussée haut – accès par la Rue de la Vue
- Rez-de-chaussée bas avec zone dépose bus
- Rez-de-jardin – accès depuis la desserte du rez-de-chaussée bas

L'exposition des locaux principaux a été déterminante afin de bénéficier au maximum des apports solaires. Le niveau principal étant le rez-de-chaussée bas, des galeries couvertes permettent, depuis le parvis et la dépose bus, une desserte confortable et en toute sécurité aux 2 écoles par tous les temps. L'ensemble des 3 corps de bâtiment composent un U afin de protéger des vents dominants la cour principale. Cette configuration permettant l'optimisation des déplacements et une fois à l'intérieur de l'établissement les enfants peuvent faire tous leurs déplacements sans passer par l'extérieur.

Le groupe scolaire et périscolaire de Jougne (25)



Informations techniques :

Année de livraison : 2014

Surface Plancher : 1 540 m²

Coût total : environ 3 000 000 € HT avec VRD

Coût du lot de bois : 530 000 € HT

Valorisation essence régionale : 185 m³ de bois certifié PEFC mis en œuvre provenant de la forêt communale de Jougne

Intervenants :

Maître d'ouvrage : Commune de Jougne

Equipe de maîtrise d'œuvre :

Architecte : Atelier d'architecture Philippe Paillard – Pontarlier

Economiste : Cabinet Bruder-Bouvet – Valdahon

BE structure Béton : Steba – Pontarlier

BE structure Bois : Teckicea – Pontarlier

BE thermique : Bellucci – Chalezeule

Entreprises bois (lot n°2 : Clos couvert) :

Mandataire, charpentier Charpentier – Laurent PONTARLIER SARL – Bulle

Scierie : Scierie Renaud – Labergement Sainte-Marie

Fabricants de composants : SAS Simonin – Montlebon, Prolignum – Frasne

Suivi de la traçabilité du bois : BE structure Bois – Teckicea – Pontarlier

Descriptif technique:

- Structure : Caissons de toiture et murs rideaux en panneau ossature bois en Sapin et Epicéa de la commune de Jougne
- Cloisons intérieures en Sapin et Epicéa de la commune de Jougne
- Revêtements extérieurs: Panneaux composites
- Toiture en bac acier
- Menuiserie extérieure bois alu
- Isolation laine de verre (100mm) et laine de bois (240mm)

Le groupe scolaire et périscolaire de Jougne (25)



Des



matériaux choisis et mis en œuvre par la volonté de limiter au maximum les interventions d'entretien.

La construction est réalisée au moyen d'une ossature mixte bois/béton. Les parvis sont couverts, poteaux acier galvanisé, charpente bois et couverture en polycarbonate. Les entrées des 2 écoles et de l'ALSH sont identifiées clairement par le choix de teintes vives (rouge-orangé). Les corps de bâtiments sont traités avec des vêtements de panneaux composites, panneaux bois, vêtiture acier laqué, lames bois et acier laqué. Les toitures en pentes sont couvertes d'acier laqué. Les toitures terrasses sont végétalisées. Les murs sont en caissons fermés d'ossature en bois massif abouté avec remplissage de laine de bois insufflée. Les caissons de toiture (en 360 mm et 400 mm) sont en lamellé-collé avec remplissage de laine de bois insufflée. L'ensemble des éléments de structure a été préfabriqué et fermé en atelier.